

# Empleo y Capacitación

COAHUILA

REVISTA INFORMATIVA DEL SERVICIO NACIONAL DE EMPLEO COAHUILA  
AÑO XXIV No. 1 ENERO - JUNIO 2018

OBSERVATORIO DEL  
MERCADO LABORAL

VINCULACIÓN  
Y MOVILIDAD  
LABORAL

ACCIONES DE CAPACITACIÓN  
PARA EL TRABAJO

¡TODOS NUESTROS PROGRAMAS Y SERVICIOS SON GRATUITOS!

## PRESENTACIÓN

En esta publicación de la revista "Empleo y Capacitación" 2018, usted podrá encontrar los resultados del semestre enero - junio de los programas y acciones que realiza la Secretaría del Trabajo a través del Servicio Nacional de Empleo en Coahuila.

Durante el primer semestre del 2018 se incrementaron en 17,104 los empleos formales en Coahuila y gracias a los servicios que proporcionamos atendimos a más de 180 mil personas.

En la sección de "Acciones de Capacitación para el Trabajo", daremos a conocer los logros y resultados del Subprograma Bécate, en sus tres modalidades, a través del cual brindamos formación a buscadores de empleo en diversas materias, con base en programas diseñados específicamente para fomentar la adquisición de habilidades a desempeñar en un puesto de trabajo o en una actividad productiva por cuenta propia.

Dentro de los servicios de "Vinculación y Movilidad Laboral", llevamos a cabo 7 Ferias de Empleo en las que participaron 183 empresas ofertando 11 mil vacantes, atendimos a más de 7 mil personas de las cuales, alrededor del 40% se colocó en un empleo formal, estas son una opción de las diversas alternativas que ofrece el SNE a los buscadores de empleo, otras opciones son: Bolsa de Trabajo, Portal de Empleo, Periódico de Ofertas de Empleo y Talleres para Buscadores de Empleo.

En la construcción de un Coahuila incluyente, gracias al programa Abriendo Espacios 1 de cada 3 personas que fue atendida por nuestro personal se colocó en un empleo formal.

Finalmente, en el apartado de "Observatorio del Mercado de Trabajo" podrá consultar los principales datos estadísticos como la Población Económicamente Activa, la relación entre oferta y demanda de trabajo e indicadores de ocupación y empleo.

**En Portada:** Recibiendo constancia de capacitación en la modalidad de Autoempleo.



## ÍNDICE

- 2 Índice, presentación y directorio
- 3 Acciones de capacitación para el trabajo
- 8 Vinculación y movilidad laboral
- 15 Observatorio del mercado de trabajo
- 20 Información general
- 22 Glosario de Servicios y Programas del SNE, Colofón

## DIRECTORIO



**Miguel Ángel Riquelme Solís**  
Gobernador Constitucional del Estado

**Román Alberto Cepeda González**  
Secretario del Trabajo

**Nazira Zogbi Castro**  
Subsecretaria de Empleo y Productividad en el Trabajo, Titular del SNE Coahuila.

Edición  
y Diseño

Mariano de J. Reyna Aguirre ..... Director de Vinculación Laboral  
Tomás Márquez Cárdenas ..... Responsable de la Revista Informativa  
Mónica Rendón Rodríguez ..... Elaboración y Diseño  
Colaboradores:  
Mario E. Garibay Calderón ..... Director de Apoyos Económicos  
María José Solano Salas ..... Subdirectora Técnica y de Planeación

web

www.empleo.gob.mx  
www.stps.gob.mx  
www.coahuila.gob.mx/sne

twitter

@empleogob\_mx  
@snecoahuila  
@setra\_coah

e-mail

seecoah@stps.gob.mx

**Servicio Nacional de Empleo Coahuila Dirección General**

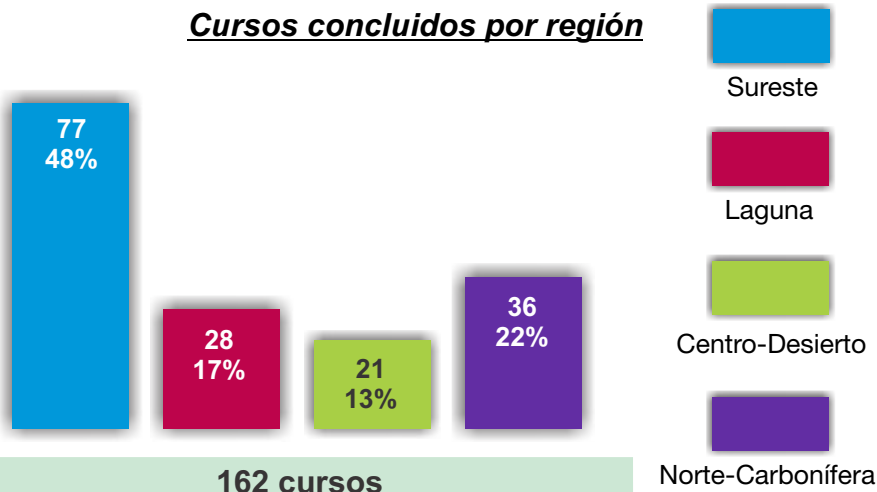
Calle Carlos Abedrop Dávila No.2610,  
Centro Metropolitano Coahuila,  
C.P. 25022, Saltillo Coahuila, México  
Conmutador/Fax (844) 412-5676, 412-0325,  
410-5249 y 414-2100

facebook

Secretaria del Trabajo de Coahuila de Zaragoza  
Servicio Nacional de Empleo Coahuila

# BECAS DE CAPACITACIÓN PARA EL TRABAJO (BECATE) ENERO A JUNIO DEL 2018

**Cursos concluidos por región**

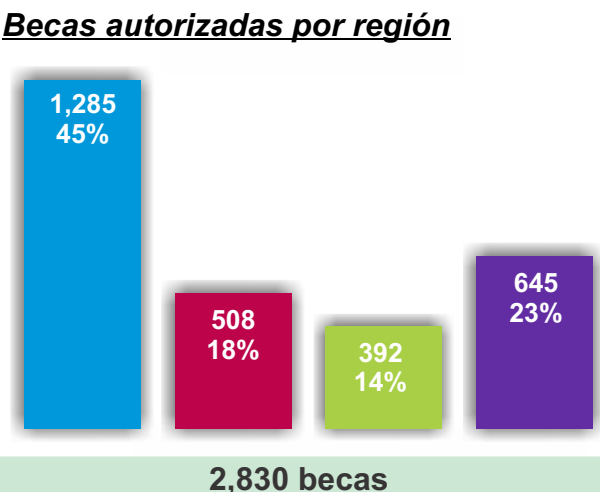


162 cursos

Gráfica No.1

Fuente: Sistema de Información del Programa de Apoyo al Empleo (SISPAEW), SNE Coahuila.

**Becas autorizadas por región**



2,830 becas

Gráfica No.2

Fuente: Sistema de Información del Programa de Apoyo al Empleo (SISPAEW), SNE Coahuila.

## Cursos concluidos y becas autorizadas por modalidad y municipio

Región / Municipio	Capacitación						TOTAL	
	Mixta		en la Práctica Laboral		Autoempleo		Cursos	Becas
	Cursos	Becas	Cursos	Becas	Cursos	Becas		
<b>Sureste</b>								
Arteaga	30	404					30	404
General Cepeda	4	81					4	81
Ramos Arizpe	32	598	4	62			36	660
Saltillo					7	140	7	140
<b>Laguna</b>								
Francisco I. Madero					3	60	3	60
Matamoros	2	28					2	28
San Pedro					1	20	1	20
Torreón			9	135	13	265	22	400
<b>Centro-Desierto</b>								
Castaños					3	60	3	60
Cuatrociénegas	3	61					3	61
Fontera					2	40	2	40
Monclova	2	41	7	110	4	80	13	231
<b>Norte-Carbonífera</b>								
Acuña			5	75	2	40	7	115
Guerrero					1	20	1	20
Jiménez					1	20	1	20
Juárez					2	40	2	40
Morelos					1	20	1	20
Nava					2	40	2	40
Piedras Negras	6	100	5	75	5	100	16	275
Progreso					2	40	2	40
Sabinas			3	55			3	55
Villa Unión					1	20	1	20
<b>TOTAL</b>	<b>79</b>	<b>1,313</b>	<b>33</b>	<b>512</b>	<b>50</b>	<b>1,005</b>	<b>162</b>	<b>2,830</b>

Cuadro No.1

Fuente: Sistema de Información del Programa de Apoyo al Empleo (SISPAEW), SNE Coahuila.



Curso de "Operario general".

## CAPACITACIÓN MIXTA ENERO A JUNIO DEL 2018

### ***Beneficiarios inscritos, egresados y colocados por especialidad y género en cursos concluidos***

Especialidad	Autorizados		Inscritos			Egresados			Colocados		
	Cursos	Becas	H	M	T	H	M	T	H	M	T
Almacenista	4	8	7	1	8	7	1	8	7	1	8
Operador de máquina de coser	19	305	114	191	305	54	113	167	44	100	144
Operario general	55	989	575	406	981	457	339	796	387	270	657
Tapicería	1	11	11		11						
<b>TOTAL</b>	<b>79</b>	<b>1,313</b>	<b>707</b>	<b>298</b>	<b>1,305</b>	<b>518</b>	<b>453</b>	<b>971</b>	<b>438</b>	<b>371</b>	<b>809</b>

H = Hombres M = Mujeres T = Total

Cuadro No.2 Fuente: Sistema de Información del Programa de Apoyo al Empleo (SISPAEW), SNE Coahuila.

Del total de cursos concluidos un **70%** corresponde a operario general, un **24%** a operador de máquina de coser, un **5%** a almacenista y un **1%** a tapicería.



Curso de "Operario general".



Curso de "Operario general".

**Beneficiarios Inscritos, egresados y colocados por empresa en cursos concluidos**

Empresa	Autorizados		Inscritos			Egresados			Colocados		
	Cursos	Becas	H	M	T	H	M	T	H	M	T
Descar de México	4	81	23	58	81	22	56	78	15	45	60
Florida Apparel	3	61	19	42	61	3	15	18	3	15	18
Kolon Industries México	3	9	3	6	9	2	1	3	2	1	3
Lennox	22	473	274	192	466	229	163	392	167	113	280
MANDO Corporation México	12	45	29	16	45	20	12	32	20	12	32
Matamoros Holdings	2	28	15	13	28						
Rassini Suspenciones	6	100	100		100	73		73	73		73
Technotrim de México	2	41	13	28	41	12	25	37	9	23	32
Turck México	19	379	179	199	378	142	165	307	134	146	280
Yong San Automotive México	6	96	52	44	96	15	16	31	15	16	31
<b>TOTAL</b>	<b>79</b>	<b>1,313</b>	<b>707</b>	<b>598</b>	<b>1,305</b>	<b>518</b>	<b>453</b>	<b>971</b>	<b>438</b>	<b>371</b>	<b>809</b>

H = Hombres M = Mujeres T = Total

Cuadro No.3 Fuente: Sistema de Información del Programa de Apoyo al Empleo (SISPAEW), SNE Coahuila.

**83.31%** de los beneficiarios egresados se colocaron

**54.18%** de los beneficiarios inscritos son de género masculino y **45.82%** femenino

# CAPACITACIÓN EN LA PRÁCTICA LABORAL (CPL) ENERO A JUNIO DEL 2018

## Beneficiarios inscritos, egresados y colocados por especialidad y género en cursos concluidos

Especialidad	Cursos Autorizados	Inscritos			Egresados			Colocados		
		H	M	T	H	M	T	H	M	T
Atención a clientes	5	29	46	75	20	31	51	18	24	42
Auxiliar administrativo	6	17	78	95	11	56	67	9	36	45
Auxiliar en mantenimiento	1	10	5	15	10	5	15	9	3	12
Ayudante general	5	17	63	80	16	57	73	11	38	49
Capturista de datos	1	5	10	15	2	7	9	1	2	3
Cocina	1	4	11	15	2	6	8	1	4	5
Cultora de belleza	4	10	55	65	9	50	59	9	39	48
Mantenimiento de aire acondicionado	2	30		30	21		21	21		21
Mantenimiento a equipo de cómputo	2	17	13	30	17	12	29	14	10	24
Panadería	2	17	13	30	15	12	27	14	9	23
Recepcionista	2	5	27	32	4	19	23	2	12	14
Torneado de metales	1	11	4	15	11	4	15	10	2	12
Ventas	1	5	10	15	3	7	10	3	2	5
<b>TOTAL</b>	<b>33</b>	<b>177</b>	<b>335</b>	<b>512</b>	<b>141</b>	<b>266</b>	<b>407</b>	<b>122</b>	<b>181</b>	<b>303</b>

H = Hombres M = Mujeres T = Total

Cuadro No.4

Fuente: Sistema de Información del Programa de Apoyo al Empleo (SISPAEW), SNE Coahuila.

**65.36%** de los beneficiarios egresados son de género femenino y **34.64%** masculino



Curso de "Panadería".



Curso de "Mantenimiento a equipo de cómputo".



Curso de "Mantenimiento a equipo de cómputo".

De los 407 egresados se colocó el **74.45%**

# CAPACITACIÓN PARA EL AUTOEMPLEO

ENERO A JUNIO DEL 2018

## Cursos autorizados y beneficiarios inscritos, egresados y autoempleados por centro capacitador en cursos concluidos

Centro Capacitador	Cursos Autorizados	Becarios		
		Inscritos	Egresados	Colocados
DIF Coahuila Región Centro	4	80	76	76
DIF Coahuila Región Norte	3	60	53	53
DIF Municipal de Castaños	3	60	56	56
DIF Municipal de Frontera	2	40	40	40
DIF Municipal de Jiménez	1	20	20	20
DIF Municipal de Juárez	2	40	40	38
DIF Municipal de Morelos	1	20	20	20
DIF Municipal de Nava	2	40	39	39
DIF Municipal de Piedras Negras	5	100	99	99
DIF Municipal de Progreso	2	40	39	39
DIF Municipal de Villa Unión	1	20	20	20
Dirección de Voluntariado Capacitación y Fortaleza Familiar	6	120	108	103
Fundación Proempleo	1	20	14	14
ICATEC	17	345	343	343
<b>TOTAL</b>	<b>50</b>	<b>1,005</b>	<b>967</b>	<b>960</b>

se autoemplean el **99.28%** de los 967 egresados

95% de los beneficiarios egresados son de género femenino y 5% masculino

Cuadro No.5 Fuente: Sistema de Información del Programa de Apoyo al Empleo (SISPAEW), SNE Coahuila.



Curso de "Elaboración de piñatas".



Curso de "Repostería".

## Beneficiarios de capacitación para el autoempleo inscritos, egresados y autoempleados por especialidad en cursos concluidos

Especialidad	Cursos Autorizados	Becarios		
		Inscritos	Egresados	Colocados
Carpintería	2	40	40	40
Chocolatería y repostería	1	20	18	18
Cocina	2	40	37	37
Corte y confección	3	60	56	56
Cultura de belleza	7	140	136	135
Dulces regionales	10	200	195	193
Elaboración de piñatas	1	20	19	19
Embutidos	1	20	20	20
Formación de emprendedores	1	20	14	14
Joyería artesanal	3	60	60	59
Panadería	5	100	98	98
Repostería	13	265	254	251
Talabartería	1	20	20	20
<b>TOTAL</b>	<b>50</b>	<b>1,005</b>	<b>967</b>	<b>960</b>

Cuadro No.6 Fuente: Sistema de Información del Programa de Apoyo al Empleo (SISPAEW), SNE Coahuila.

## SISTEMA ESTATAL DE EMPLEO (SIEE)

ENERO A JUNIO DEL 2018

El Servicio Nacional de Empleo Coahuila, por conducto de los Sistemas de Empleo Regionales, efectuó durante el semestre 36 reuniones en las diversas Unidades Regionales, 6 reuniones por mes.

### **4,452 Vacantes promovidas por trimestre y unidad regional**

Unidad Regional	Vacantes Promovidas		
	1er. Trimestre	2do. Trimestre	TOTAL
Acuña	150	150	300
Monclova	316	331	647
Piedras Negras	306	330	636
Sabinas	444	242	686
Saltillo	538	473	1,011
Torreón	827	345	1,172

Cuadro No.7 Fuente: SNE Coahuila.

**El 48.9%**  
de las vacantes promovidas fueron cubiertas

### **4,794 Solicitantes promovidos por trimestre y unidad regional**

Unidad Regional	Solicitantes Promovidos		
	1er. Trimestre	2do. Trimestre	TOTAL
Acuña	150	150	300
Monclova	368	383	751
Piedras Negras	329	330	659
Sabinas	237	387	624
Saltillo	288	252	540
Torreón	994	926	1,920

Cuadro No.8 Fuente: SNE Coahuila.

De los 4,794 solicitantes promovidos el **38.51%** se colocaron en un empleo

### **2,177 Solicitantes colocados por trimestre y unidad regional**

Unidad Regional	Solicitantes Colocados		
	1er. Trimestre	2do. Trimestre	TOTAL
Acuña	150	150	300
Monclova	200	237	437
Piedras Negras	260	269	529
Sabinas	55	64	119
Saltillo	250	218	468
Torreón	190	134	324

Cuadro No.9 Fuente: SNE Coahuila.

## REPATRIADOS TRABAJANDO (REDES)

ENERO A JUNIO DEL 2018

Con una inversión de **\$190,604.90** se atendió a **104 personas** repatriadas

### **104 personas repatriadas**

Municipio receptor	Repatriados
Acuña	80
Piedras Negras	5
Estado Receptor	19

Cuadro No.10 Fuente: SNE Coahuila.

# CENTRO DE INTERMEDIACIÓN LABORAL (CIL)

ENERO A JUNIO DEL 2018

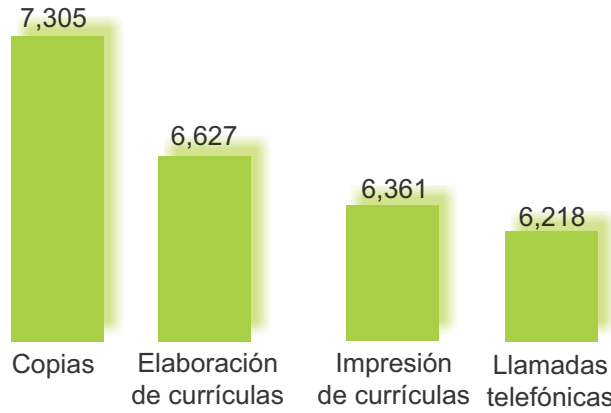
## 6,271 solicitantes por experiencia laboral

Experiencia Laboral	Solicitantes
Ninguna	191
6 meses a 1 año	732
1 a 2 años	832
2 a 3 años	706
3 a 4 años	307
4 a 5 años	273
Más de 5 años	1,374
No es requisito	63
No especificado	1,793

Cuadro No.11

Fuente: Centro de Intermediación Laboral del SNE Coahuila.

## 26,511 servicios prestados



Gráfica No.3

Fuente: Centro de Intermediación Laboral del SNE Coahuila.

## 6,271 solicitantes por escolaridad

Escolaridad	Solicitantes
Sin instrucción	4
No es requisito	10
Sabe leer y escribir	84
Primaria	3,547
Secundaria	91
Carrera Comercial	412
Carrera Técnica	130
Profesional Técnico	909
Preparatoria	126
T.S.U.	921
Licenciatura	17
Maestría	1
No especificado	19

Cuadro No.12

Fuente: Centro de Intermediación Laboral del SNE Coahuila.

De las personas atendidas el **74.85%** fue de género masculino y el restante **25.15%** femenino



Abriendo Espacios

ENERO A JUNIO DEL 2018



## 3,596 personas atendidas y 1,033 colocados según género

Bolsa de Trabajo	Atendidos		Colocados	
	M	H	M	H
473 Personas con discapacidad 172 Colocados	187	286	65	107
3,123 Adultos mayores 861 Colocados	1,389	1,734	387	474
<b>TOTAL</b>	<b>1,576</b>	<b>2,020</b>	<b>452</b>	<b>581</b>

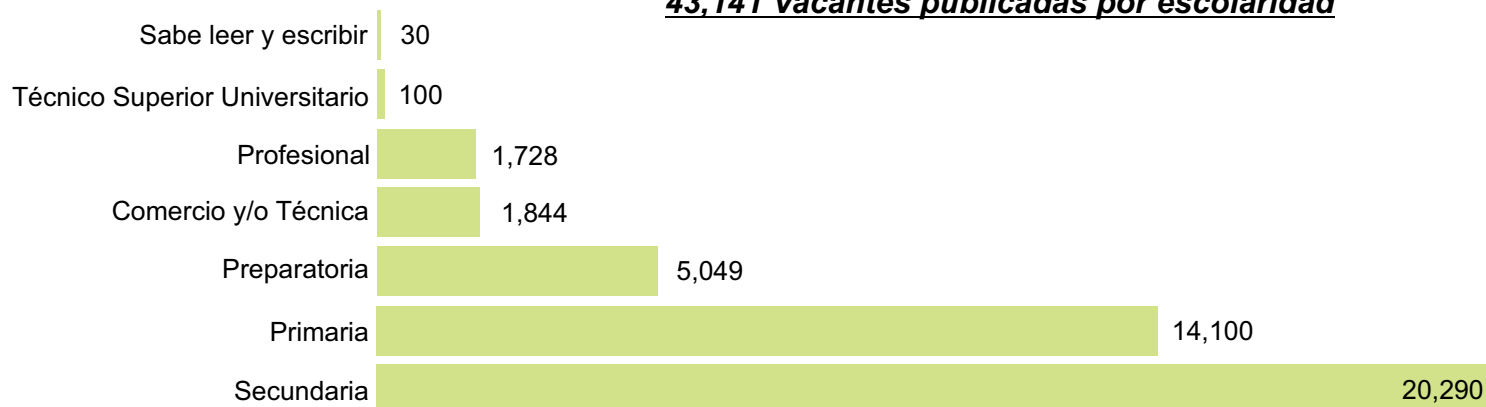
Cuadro No.13 Fuente: SNE Coahuila.



# PERIÓDICO QUINCENAL "OFERTAS DE EMPLEO"

ENERO A JUNIO DEL 2018

## **43,141 Vacantes publicadas por escolaridad**



Gráfica No.4

Fuente: Periódico quincenal "Ofertas de Empleo" del SNE Coahuila.

## **Vacantes por experiencia laboral requerida**

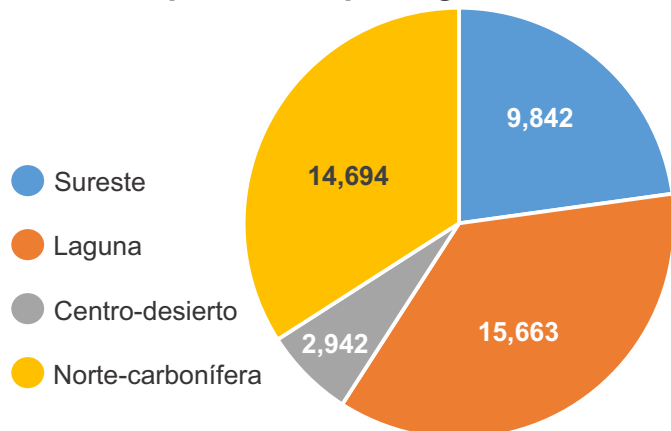
EXPERIENCIA	VACANTES
Ninguna	24,036
6 meses a 1 año	14,345
1 a 2 años	3,132
2 a 3 años	950
3 a 4 años	507
4 a 5 años	125
5 años o más	46

Cuadro No.14

Fuente: Periódico quincenal "Ofertas de Empleo" del SNE Coahuila.

De las 43,141 vacantes que se publicaron el **66.77%** fueron de género indistinto, el **29.22%** al género masculino y el restante **4.01%** al género femenino

## **Vacantes publicadas por región**



Gráfica No.5

Fuente: Periódico quincenal "Ofertas de Empleo" del SNE Coahuila.

## **43,141 Vacantes publicadas por municipio**

MUNICIPIO	VACANTES	MUNICIPIO	VACANTES
Acuña	1,425	Piedras Negras	12,488
Arteaga	588	Ramos Arizpe	3,185
Castaños	116	Sabinas	444
Frontera	697	Saltillo	6,069
Monclova	2,129	Torreón	15,663
Nava	337		

Cuadro No.15

Fuente: Periódico quincenal "Ofertas de Empleo" del SNE Coahuila.

# TALLERES PARA BUSCADORES DE EMPLEO

ENERO A JUNIO DEL 2018

**9,302 participantes en los 640 Talleres para Buscadores de Empleo por trimestre y unidad regional**

Unidad Regional	Participantes			Talleres
	1er. Trimestre	2do. Trimestre	TOTAL	
Acuña	505	347	852	60
Monclova	688	942	1,630	124
Piedras Negras	1,011	963	1,974	120
Sabinas	356	494	850	72
Saltillo	924	953	1,877	132
Torreón	1,066	1,053	2,119	132
<b>TOTAL</b>	<b>4,550</b>	<b>4,752</b>	<b>9,302</b>	<b>640</b>

Cuadro No.16 Fuente: SNE Coahuila.



Taller para buscadores de empleo en Monclova, Coahuila.

# FERIAS DE EMPLEO

ENERO A JUNIO DEL 2018

Atención a buscadores de empleo en Ferias de Empleo presenciales en Coahuila.



Atención a buscadores de empleo en Ferias de Empleo presenciales en Coahuila.



## 7 Ferias de Empleo Presenciales

Fecha	Lugar	Dirigida a:	Empresas 218	Vacantes 11,460	Solicitantes 7,947	Colocados 3,208
Febrero 7	Saltillo	Abierta	40	2,730	1,938	663
Marzo 1	Acuña	Abierta	14	853	316	181
Marzo 8	Torreón	Abierta	33	1,224	1,205	513
Marzo 13	Monclova	Abierta	33	1,191	1,108	523
Marzo 15	Piedras Negras	Mujeres	21	880	571	221
Abril 24	Saltillo	Abierta	42	2,770	1,598	562
Junio 14	Torreón	Abierta	35	1,812	1,211	545

Cuadro No.17 Fuente: SNE Coahuila.

# FOMENTO AL AUTOEMPLEO IOCP (INICIATIVAS OCUPACIONALES POR CUENTA PROPIA)

ENERO A JUNIO DEL 2018

## 46 Iniciativas Ocupacionales por Cuenta Propia (IOCP) entregados por giro

Proyectos	Giro del proyecto	Beneficiarios
8	Estética y salones de belleza	9
1	Lavado de autos	1
13	Panadería y repostería	24
7	Preparación de alimentos	11
2	Taller de carpintería	3
6	Taller de costura	8
1	Taller de soldadura	1
1	Taller eléctrico	1
2	Tapicería	3
4	Tortillería de harina	8
1	Vulcanizadora	2
<b>46</b>	<b>TOTAL</b>	<b>71</b>

Cuadro No.18

Fuente: Sistema de Información del PAE (SISPAEW), SNE Coahuila.

## IOCP por localidad

Proyectos	Localidad	Beneficiarios
2	Acuña	4
1	Francisco I. Madero	2
2	Frontera	4
8	Monclova	10
1	Parras de la Fuente	2
6	Piedras Negras	8
3	Ramos Arizpe	3
3	Sabinas	5
14	Saltillo	21
1	San Juan de Sabinas	2
2	San Pedro	4
3	Torreón	6
<b>46</b>	<b>TOTAL</b>	<b>71</b>

Cuadro No.19

Fuente: Sistema de Información del PAE (SISPAEW), SNE Coahuila.

El **70.42%** de los proyectos se asignaron a personas del género

**femenino**

y el restante **29.58%** se asignaron a personas del género

**masculino**



IOCP de "Taller de soldadura".



IOCP de "Taller de costura".



IOCP de "Panadería y repostería".



IOCP de "Estética y salones de belleza".

PORTAL DEL EMPLEO ENERO A JUNIO DEL 2018

[www.empleo.gob.mx](http://www.empleo.gob.mx)

69,932 solicitantes registrados  
acordes a tus ofertas de empleo

19,350 personas postuladas

3,958 colocados

274 empresas registradas

TRABAJADORES AGRÍCOLAS TEMPORALES  
MÉXICO-CANADÁ (PTAT) ENERO A JUNIO DEL 2018

**Enviados a Canadá  
por provincia**

Provincia	Cantidad
Alberta	4
Columbia Británica	47
Isla Príncipe Eduardo	1
Manitoba	3
Nueva Escocia	1
Ontario	94
Québec	44
<b>TOTAL</b>	<b>194</b>

Cuadro No.20 Fuente: SNE Coahuila.

**194 agrícolas enviados  
a Canadá por municipio  
de origen**

Municipio	Cantidad
Arteaga	14
Francisco I. Madero	32
Gral. Cepeda	5
Matamoros	49
Parras de la Fuente	1
Piedras Negras	1
Ramos Arizpe	2
Saltillo	25
San Pedro	31
Torreón	9
Viesca	25
<b>TOTAL</b>	<b>194</b>

Cuadro No.21 Fuente: SNE Coahuila.



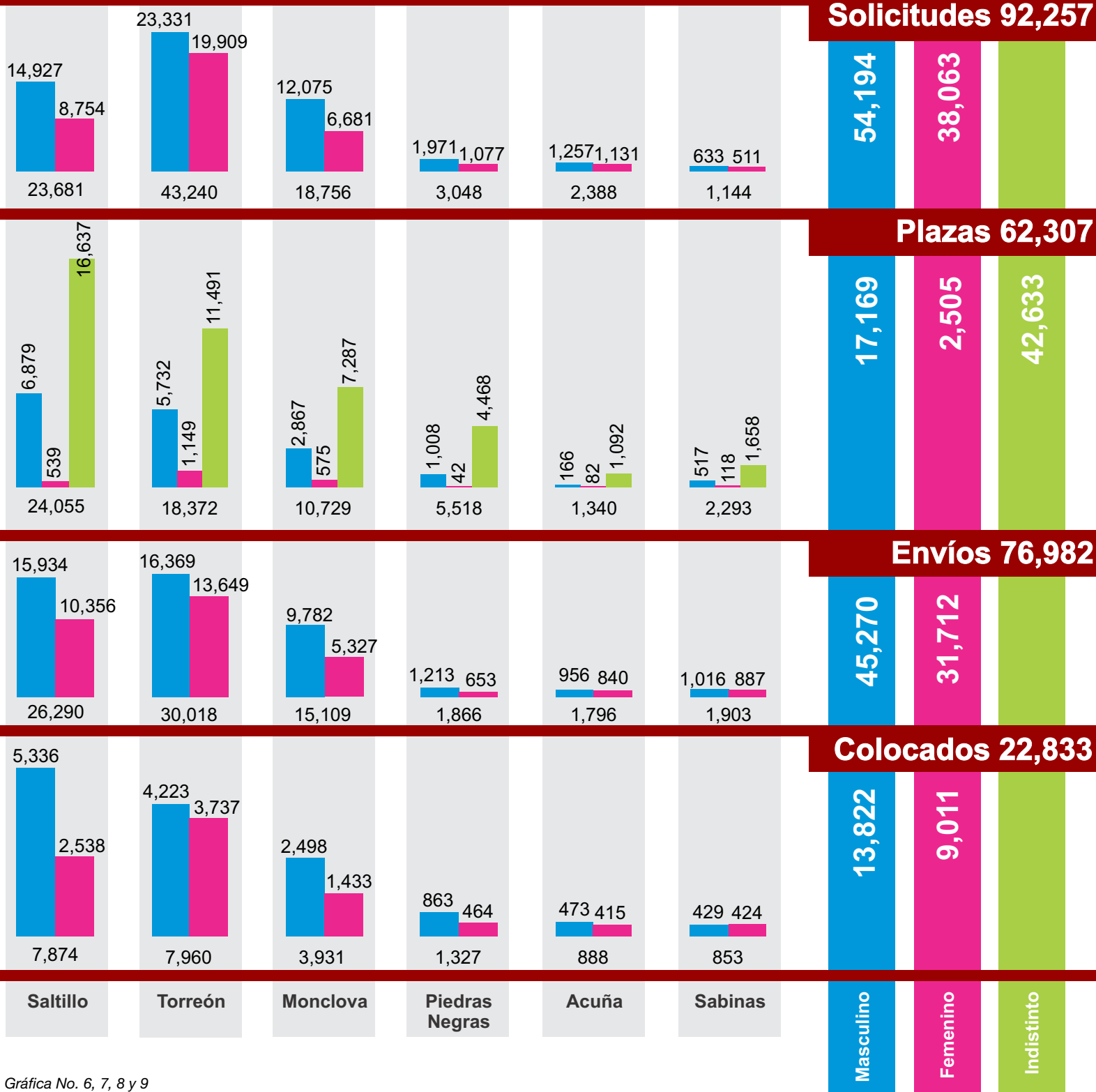
Trabajador agrícola en granja de Canadá.



# BOLSA DE TRABAJO

ENERO A JUNIO DEL 2018

## Solicitudes, plazas, envíos y colocados por unidad regional y género

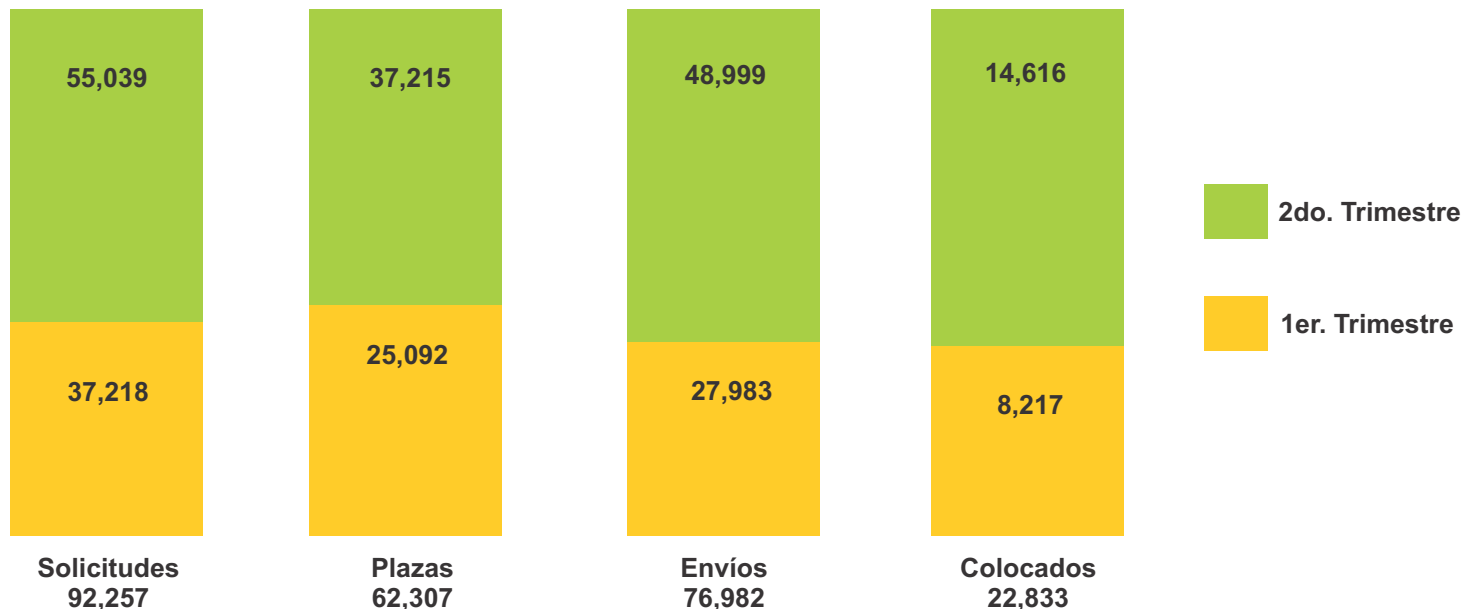


Gráfica No. 6, 7, 8 y 9

Fuente: Sistema Integral de Información del Servicio Nacional de Empleo (SIISNE-WEB) del SNE Coahuila.

# COBERTURA DEL SNE COAHUILA ENERO A JUNIO DEL 2018

## Solicitudes, plazas, envíos y colocados por mes



Gráfica No.10 Fuente: Sistema Integral de Información del Servicio Nacional de Empleo (SIISNE-WEB) del SNE Coahuila.

## Área de las 62,307 plazas captadas

Área	Plazas captadas	Área	Plazas captadas
Administración	556	Medios de comunicación y publicidad	5
Apoyo de oficina	983	Minería y energía	21
Call center y servicio al cliente	3,672	Oficios y servicios	1,485
CEO y dirección general	95	Recursos humanos y reclutamiento	22
Conservación agrícola y animales	9	Sector salud / medicina	11
Construcción	111	Seguros finanzas y pensiones	49
Consultoría y estrategia	2	Servicios a la comunidad	18
Contabilidad	871	Servicios bancarios y financieros	165
Deportes y recreación	2	Sin dato	20
Diseño	17	Tecnologías de la información y comunicación	9
Educación y capacitación	18	Transporte, distribución y logística	300
Gobierno y defensa	209	Turismo, hospedaje y restaurantes	144
Ingeniería	37	Ventas	457
Instalación, mantenimiento, y reparación	345	Otra área	48,541
Legal	3	<b>TOTAL</b>	<b>62,307</b>
Manufactura y producción	4,130		

Cuadro No.22 Fuente: Sistema Integral de Información del Servicio Nacional de Empleo (SIISNE-WEB) del SNE Coahuila.

**Atención a  
solicitantes  
83.44%**

**Cobertura  
de plazas  
36.65%**

# SOLICITUDES DE EMPLEO

ENERO A JUNIO DEL 2018

# 92,257

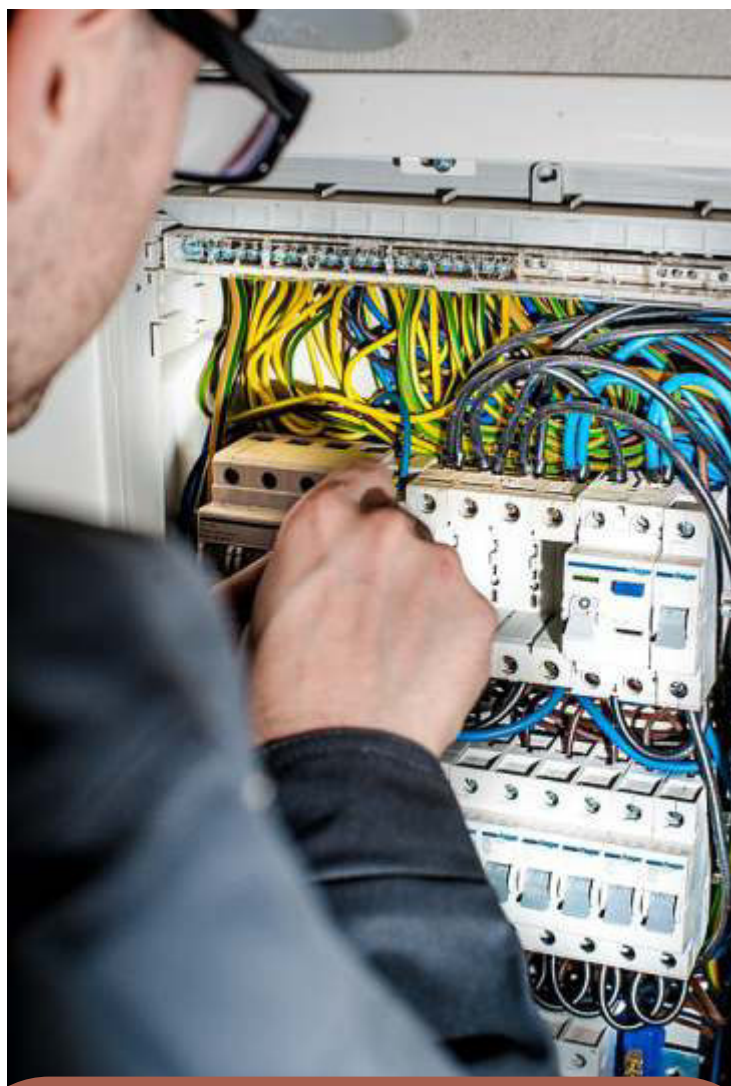
Solicitudes

## Solicitudes según rango de edad, género y nivel de escolaridad

Concepto	Solicitudes 92,257
<b>Por rango de edad</b>	
16 a 19 años	3,803
20 a 29 años	37,416
30 a 39 años	25,046
40 a 59 años	23,892
60 ó más años	2,100
<b>Por género</b>	
Masculino	54,194
Femenino	38,063
<b>Por nivel de escolaridad</b>	
Ningún estudio	8
Sabe leer y escribir	24
Primaria	3,905
Secundaria / Sec. Téc.	64,099
Carrera Comercial	861
Carrera Técnica	2,205
Profesional Técnico	708
Preparatoria / Vocacional	9,941
Técnico Superior Universitario	1,145
Profesional / Licenciatura	7,140
Maestría	118
Doctorado	8
Sin dato	2,095

Cuadro No.23

Fuente: Sistema Integral de Información del Servicio Nacional de Empleo (SIISNE-WEB) del SNE Coahuila.



El **69.48%** de las solicitudes de los buscadores de empleo tienen estudios de Secundaria / Sec. Técnica y **10.77%** tienen estudios de Preparatoria / Vocacional

**40.56%** de las solicitudes de buscadores de empleo son de entre 20 a 29 años de edad

**58.74%** de las solicitudes son de hombres

Medios de  
comunicación  
y publicidad  
**34.01%**

Propiedades  
y bienes  
raíces  
**23.92%**

Legal  
**8.22%**

### Área de las 92,257 solicitudes

Área	Plazas captadas	Área	Plazas captadas
Administración	3,073	Medios de comunicación y publicidad	31,370
Apoyo de oficina	3,729	Mercadotecnia y comercialización	18
Call center y servicio al cliente	3,726	Minería y energía	361
CEO y dirección general	177	Oficios y servicios	126
Ciencia y tecnología	98	Propiedades y bienes raíces	22,062
Conservación agrícola y animales	124	Recursos humanos y reclutamiento	20
Construcción	535	Sector salud / medicina	450
Consultoría y estrategia	43	Seguros finanzas y pensiones	310
Contabilidad	789	Servicios a la comunidad	214
Deportes y recreación	3	Servicios bancarios y financieros	46
Diseño	103	Tecnologías de la información y comunicación	1,311
Educación y capacitación	129	Transporte, distribución y logística	646
Industrias y actividades creativas	2,441	Turismo, hospedaje y restaurantes	2,739
Ingeniería	54	Ventas	640
Instalación, mantenimiento, y reparación	907	Sin dato	4,589
Legal	7,583	Otra área	3,720
Manufactura y producción	121	<b>TOTAL</b>	<b>92,257</b>

Cuadro No.24 Fuente: Sistema Integral de Información del Servicio Nacional de Empleo (SIISNE-WEB) del SNE Coahuila.

## DEMANDA DE TRABAJADORES

ENERO A JUNIO DEL 2018

## RELACIÓN ENTRE OFERTA Y DEMANDA DE TRABAJO

ENERO A JUNIO DEL 2018

### Características comparativas de la oferta (solicitudes) y demanda (plazas) de mano de obra

Concepto	Solicitudes 92,257	Plazas 62,307
<b>GÉNERO</b>		
Masculino	54,194	17,169
Femenino	38,063	2,505
Indistinto	--	42,633
<b>NIVEL DE ESCOLARIDAD</b>		
Ningún estudio	8	--
Sabe leer y escribir	24	--
Primaria	3,905	20,679
Secundaria / Sec. Técnica	64,099	30,395
Carrera Comercial	861	60
Carrera Técnica	2,205	1,723
Profesional Técnico	708	727
Preparatoria	9,941	5,652
Téc. Superior Universitario	1,145	329
Licenciatura	7,140	2,740
Maestría	118	--
Doctorado	8	2
Sin dato	2,095	--
<b>RANGOS DE EDAD</b>		
16 a 19 años	3,803	24
20 a 29 años	37,416	5,129
30 a 39 años	25,046	52,300
40 a 59 años	23,892	4,595
60 ó más años	2,100	--
No es requisito	--	259

Cuadro No.26

Fuente: Sistema Integral de Información del Servicio Nacional de Empleo (SIISNE-WEB) del SNE Coahuila.

### Causas que originan las 62,307 plazas

Causas	Plazas
Reposición de personal	51,183
Puesto de nueva creación	5,209
Otras causas	3,734
Necesidad temporal de mano de obra	1,643
Empresa nueva	538

Cuadro No.25

Fuente: Sistema Integral de Información del Servicio Nacional de Empleo (SIISNE-WEB) del SNE Coahuila.

**68.42% de las 62,307 plazas son de género indistinto,**

**27.56% exclusivamente para hombres y 4.02% para mujeres**

# POBLACIÓN ECONÓMICAMENTE ACTIVA COAHUILA

ENERO A MARZO DEL 2018

**Población total**  
**3'051,103**

**63% de la PEA**  
**son hombres**  
**y el 37% mujeres**

**PEA 1'370,350**

**PEA desocupada 55,548**

**PEA ocupada 1'314,802**

## Nivel de ingreso de la PEA ocupada

Absoluto	Ingreso
139,353	Hasta un salario mínimo
395,888	Más de 1 hasta 2 salarios mínimos
330,020	Más de 2 hasta 3 salarios mínimos
203,361	Más de 3 hasta 5 salarios mínimos
82,873	Más de 5 salarios mínimos
24,603	No recibe ingresos
138,704	No especificado

Cuadro No.27

Fuente: Encuesta Nacional de Ocupación y Empleo (ENOE), III Trimestre INEGI 2017

## PRINCIPALES INDICADORES DE OCUPACIÓN Y EMPLEO

### Población Económicamente Activa (PEA), ocupada y desocupada de julio a septiembre a nivel nacional y estatal



PEA	Enero a Marzo		Variación	
	2017	2018	Absoluta	%
NACIONAL	53'681,720	54'590,773	909,053	1.69
Ocupada	51'859,895	52'876,916	1'017,021	1.96
Desocupada	1'821,825	1'713,857	-107,968	-5.93
COAHUILA	1'376,024	1'370,350	-5,674	-0.41
Ocupada	1'313,368	1'314,802	1,434	0.11
Desocupada	62,656	55,548	-7,108	-11.34

Cuadro No.28

Fuente: Encuesta Nacional de Ocupación y Empleo (ENOE), III Trimestre INEGI 2017

### Trabajadores asegurados registrados a nivel nacional, estatal 2017 y 2018



Asegurados	Enero a Mayo		Variación 2017-2018	
	2017	2018	Absoluta	%
<b>NACIONAL</b>				
Enero	18'699,916	19'532,177	832,261	4.45
Febrero	18'853,971	19'696,488	842,517	4.47
Marzo	18'994,318	19'786,997	792,679	4.17
Abril	19'021,083	19'874,106	853,023	4.48
Mayo	19'047,825	22'908,072	3'860,247	20.27
<b>COAHUILA</b>				
Enero	724,094	759,118	35,024	4.84
Febrero	730,403	767,826	37,423	5.12
Marzo	734,986	769,209	34,223	4.66
Abril	736,577	775,057	38,480	5.22
Mayo	739,829	776,222	36,393	4.92

Cuadro No.29 Fuente: STPS con datos del IMSS

# FERIAS DE EMPLEO ENERO A JUNIO DEL 2018

En la 1a. Feria de Empleo Coahuila 2018, la cual se realizó en el Centro de Convenciones de CANACINTRA el pasado 7 de febrero del 2018, se contó con la presencia del Lic. Roberto Campa Cifrián, Secretario del Trabajo y Previsión Social, el Lic. Héctor Oswaldo Muñoz Oscós, Coordinador General del SNE, el Ing. Miguel Ángel Riquelme Solís, Gobernador del Estado, el Lic. Román Alberto Cepeda González, Secretario del Trabajo en el estado y otras autoridades.

En este evento se entregaron 3 actas de bienes en custodia del subprograma "Fomento al Autoempleo":

Proyecto	Inversión \$	Beneficiarios
Repostería Eudiel	46,008.00	2
Taller Eléctrico "El Canelo"	24,525.00	1
Tortillas de Harina Jesy	42,160.00	2

Además se entregó 3 apoyos económicos por concepto de becas del subprograma BECATE a beneficiario de curso de Operario general, Cultora de belleza y de Repostería.



*Inauguración, entrega de apoyos económicos y entrega de vales de equipo de iniciativas locales de empleo.*



*Asistentes a ferias de empleo en el estado.*

# FIRMA ACUERDO DE EJECUCIÓN EN MATERIA DE MOVILIDAD LABORAL INTERNA

FEBRERO DEL 2018

El Secretario del Trabajo y Previsión Social, Roberto Campa Cifrián, firmó el compromiso, también signado por titulares de la cartera laboral del País.

En la 1ª Sesión Ordinaria de la Conferencia Nacional de Secretarios del Trabajo 2018, CONASETRA, se firmó el Acuerdo de Ejecución de Movilidad Interna, que tiene por objeto ejecutar políticas y programas para mejorar la protección de los derechos laborales de los trabajadores.

El mecanismo incluye el diseño e instrumentación del Padrón de Trabajadores de Movilidad Laboral Nacional, que deberá ser puesto al día anualmente con los datos personales de los trabajadores.

"El Acuerdo resulta una herramienta útil para el mejoramiento de las condiciones de los trabajadores y la dignificación del empleo, a través de acciones de movilidad laboral interna, que les garanticen respecto a sus derechos humanos, como es salud e integridad física en los campos de trabajo", aseguró el Secretario del Trabajo y Previsión Social, Roberto Campa Cifrián.

El titular de la STPS firmó el Acuerdo, en su calidad de Presidente de CONASETRA, junto con el Gobernador de

Baja California, Arturo Vega de Lamadrid, y la Secretaria del Trabajo de la Entidad, Juana Laura Pérez Floriano.

A la firma se sumaron casi la totalidad de los Secretarios del Trabajo de México, 19 de ellos, encargados de entidades receptoras y expulsoras de trabajadores.

El evento se llevó a cabo en Playas de Rosarito, Baja California, del 21 al 23 de Febrero del presente año y en representación de Coahuila asistieron el Secretario del Trabajo Román Alberto Cepeda González y la Subsecretaria de Empleo y Productividad Nazira Zogbi Castro.

El tema de los Jornaleros Agrícolas fue el eje central en la CONASETRA, pero también se abordó la Reforma Laboral y la creación del Instituto Federal de Conciliación y Registro Laborales, que será una instancia conciliadora Federal, así como la creación de los Centros de Conciliación en cada una de las entidades federativas.

Durante CONASETRA se realizó un Taller de Implementación de los Centros Estatales de Conciliación acerca de la armonización legislativa, el desarrollo organizacional de dichos centros, entre otros, y se hará un simulador para el cálculo de conciliadores y sus respectivas salas de trabajo.



Asistentes a primera sesión ordinaria de CONASETRA en Baja California.

## ACCIONES DE CAPACITACIÓN PARA EL TRABAJO

### CAPACITACIÓN MIXTA

Son cursos esencialmente prácticos, orientados a la adquisición, fortalecimiento o reconversión de habilidades laborales de los buscadores de empleo, que les permiten favorecer su colocación en un puesto de trabajo.

Se imparten a petición de empleadores que requieren personal capacitado en una ocupación, actividad o puesto específico y que están dispuestos a facilitar sus instalaciones para que en ellas se lleve a cabo la capacitación.



### CAPACITACIÓN EN LA PRÁCTICA LABORAL

Aprendizaje que se desarrolla en la práctica laboral, directamente en el proceso productivo de los centros de trabajo, a fin de facilitar la colocación de los buscadores de empleo que requieren adquirir o fortalecer competencias laborales.

### CAPACITACIÓN PARA EL AUTOEMPLEO

Capacitación orientada a la adquisición o fortalecimiento de habilidades laborales de los buscadores de empleo que desean desarrollar una actividad productiva por cuenta propia.

## MOVILIDAD LABORAL

### MOVILIDAD LABORAL SECTOR AGRÍCOLA

Este subprograma apoya económicamente a jornaleros agrícolas que con fines ocupacionales se trasladan a localidades distintas a las de su domicilio, en virtud de que no logran colocarse en un puesto de trabajo en su lugar de residencia.

### REPATRIADOS TRABAJANDO

Beneficia a los connacionales Repatriados con recurso económico para la compra de boleto(s) para su traslado y retorno a su lugar de origen. Una vez en su lugar de origen, el Servicio Nacional de Empleo de su entidad, tiene el compromiso de entregarle un complemento económico y de igual forma ofrecerle todos los servicios de vinculación, así como las alternativas de capacitación vigentes.

### TRABAJADORES AGRÍCOLAS TEMPORALES MÉXICO CANADÁ (PTAT)

Es una alternativa de ocupación segura, ordenada y legal para trabajadoras y trabajadores agrícolas mexicanos que se encuentren en período de desempleo, para laborar temporalmente en las granjas agrícolas canadienses.



## VINCULACIÓN

**ABRIENDO ESPACIOS** Los servicios que gratuitamente ofrece Abriendo Espacios son:

A buscadores de empleo:

- Orientación ocupacional
- Vinculación laboral de acuerdo a su perfil
- Evaluación de capacidades, habilidades y aptitudes
- Capacitación para el trabajo
- Apoyo a iniciativas de ocupación por cuenta propia
- Colaboración interinstitucional con el propósito de otorgar una atención integral, optimizar las oportunidades de rehabilitación laboral y una mayor cobertura de atención

A empleadores:

- Asesoría en la identificación de requerimientos de personal
- Información de la oferta de mano de obra calificada
- Cobertura de vacantes
- Cursos de Sensibilización para los empleadores y sus trabajadores.
- Curso básico de lengua de señas mexicanas para empleadores y su personal
- Identificación de áreas de oportunidad para personas con discapacidad y adultos mayores mediante recorrido físico a los procesos o áreas de trabajo



## **PERIÓDICO QUINCENAL OFERTAS DE EMPLEO**

Es una publicación gratuita del Servicio Nacional de Empleo (SNE), que ofrece información detallada y vigente sobre oportunidades de trabajo con el propósito de apoyar la búsqueda de empleo.

Cada quincena, las oficinas del SNE elaboran el Periódico Ofertas de Empleo con vacantes de la entidad.

Para facilitar la consulta, las vacantes se encuentran clasificadas de la siguiente manera:

Nivel de escolaridad, puesto que se ofrece, zona geográfica donde se ubica la vacante, rango de edad requerida, experiencia laboral, horario de trabajo, nombre de la persona contacto de la empresa y teléfono (dirección o correo electrónico).

Puedes consultarlo a partir de los días 1 y 16 de cada mes y se encuentra disponible en el Portal del Empleo [www.empleo.gob.mx](http://www.empleo.gob.mx).

Si estás interesado en publicar tus puestos de trabajo vacantes llama a la oficina del SNE más cercana a ti.

## **SISTEMA ESTATAL DE EMPLEO**

Este servicio opera por medio de reuniones mensuales entre representantes del Servicio Nacional de Empleo (SNE), cámaras empresariales, bolsas de trabajo públicas y privadas, agencias de colocación, así como de instituciones educativas y de empresas que cuentan con vacantes de empleo.

## **TALLERES PARA BUSCADORES DE EMPLEO**

Los talleres tienen el propósito de incrementar la capacidad de las personas para que encuentren y conserven un empleo acorde a su perfil y expectativas, a través del conocimiento de técnicas y herramientas para la búsqueda de empleo.

## **FERIAS DE EMPLEO**

Las Ferias de Empleo tienen el propósito de que los buscadores de trabajo entren en contacto directo, al mismo tiempo y en un mismo espacio físico, con varios oferentes de empleo que llevan a cabo procesos de reclutamiento y selección de personal.

## **FOMENTO AL AUTOEMPLEO**

El objetivo de este Subprograma es apoyar mediante la entrega de mobiliario, equipo y/o herramienta a los buscadores de empleo que, aún teniendo competencias y experiencia laboral, no han logrado vincularse a un puesto de trabajo y desean iniciar o fortalecer una actividad por cuenta propia.

## **PORTAL DEL EMPLEO [www.empleo.gob.mx](http://www.empleo.gob.mx)**

El Portal del Empleo brinda a los empleadores:

- Publicación gratuita de ofertas de empleo
- Infraestructura nacional que permite difundir sus vacantes con una mayor capacidad de penetración en su localidad, entidad o en todo el país.
- Reducción de tiempos de búsqueda de candidatos.
- Reducción de costos en el reclutamiento y selección de recursos humanos.
- Incremento de la productividad al disminuir el periodo de cobertura de vacantes.
- Acceso a una amplia base de datos curricular (más de 300 mil candidatos).
- Participación en Ferias virtuales de empleo.

## **CENTRO DE INTERMEDIACIÓN LABORAL (CIL)**

Es un programa del Servicio Nacional del Empleo (SNE) que tiene como objetivo proporcionar herramientas de apoyo a las personas en su búsqueda y contacto con las oportunidades de empleo.

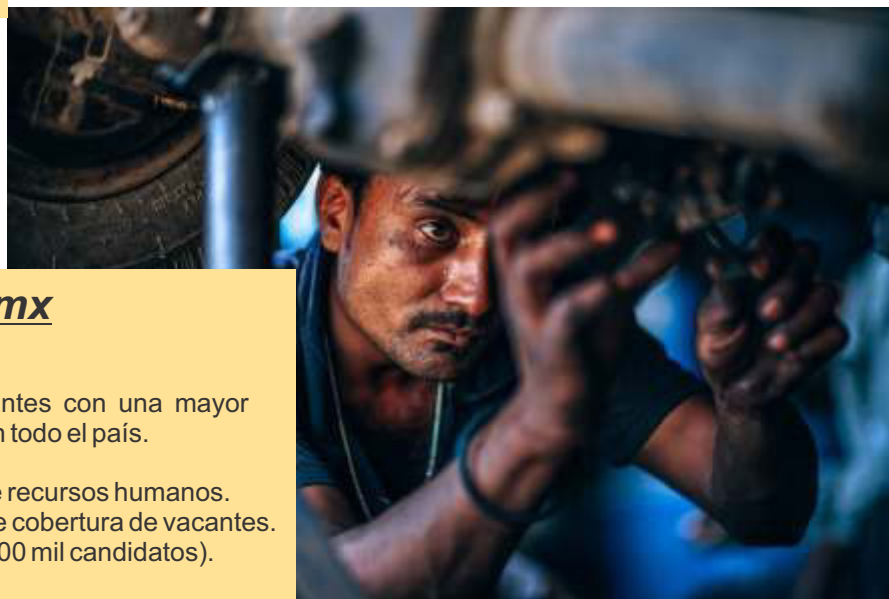
Los CIL ofrecen los siguientes servicios gratuitos:

- a) Acceso al Portal del Empleo ([www.empleo.gob.mx](http://www.empleo.gob.mx))
- b) Consulta de otras bolsas electrónicas de trabajo locales
- c) Correo electrónico
- d) Acceso a servicios telefónicos locales y/o fax
- e) Servicios de impresión y fotocopiado
- f) Asesoría Técnica

## **BOLSA DE TRABAJO**

Servicio gratuito de vinculación laboral que tiene como objetivo canalizar al buscador de empleo con las opciones de trabajo acordes con su perfil laboral.

Personal especializado que proporciona la información y orientación necesaria al buscador de empleo sobre los requerimientos de mano de obra manifestados por las diversas empresas.





¿Quieres continuar con el proyecto de inclusión en tu empresa?

¿Tienes la inquietud de contratar a personas con discapacidad y/o adultos mayores, pero no sabes en qué puestos?

## DATE LA OPORTUNIDAD DE CONTRATAR a personas con discapacidad y/o personas mayores de 55 años

Nosotros te apoyamos, TE OFRECEMOS:

- Recorrido a tus instalaciones para detectar áreas de oportunidades.
- Canalización de candidatos (as) de acuerdo al perfil requerido.
- Cursos de sensibilización al personal que laborará con ellos.
- Asesoría en temas relacionados.

CONTÁCTANOS

SERVICIO NACIONAL DE EMPLEO COAHUILA



Abriendo Espacios



¡nuestros servicios son gratuitos!

# Servicio Nacional de Empleo

el mejor canal de comunicación entre usted y sus futuros empleados

portaldempleo [www.empleo.gob.mx](http://www.empleo.gob.mx)

**em@il**

A través del Portal del Empleo podrá tener acceso a la red de empleo más grande de la República Mexicana

[secretariadeltrabajooficial@gmail.com](mailto:secretariadeltrabajooficial@gmail.com)

Se puede enterar de eventos en los que puede participar para ofertar sus puestos de trabajo y conseguir mano de obra calificada.

twitter   
@empleogob\_mx  
@setra\_coah  
@snecoahuila

**e** y manténgase al tanto de las últimas notificaciones que tenemos para usted.

**http://**

[www.stps.gob.mx](http://www.stps.gob.mx)  
[www.empleo.gob.mx](http://www.empleo.gob.mx)  
[www.coahuila.gob.mx/sne](http://www.coahuila.gob.mx/sne)  
[www.observatoriolaboral.gob.mx](http://www.observatoriolaboral.gob.mx)

Servicio Nacional de Empleo Coahuila



## Servicio Nacional de Empleo Coahuila **directorío**

### Dirección General en Coahuila

Calle Carlos Abedrop Dávila No.2610,  
Centro Metropolitano Coahuila  
C.P. 25022 Saltillo, Coahuila.  
Conmutador y Fax (844) 412.56.76  
410.52.49 / 412.03.25 / 414.21.00  
y 412.66.02

[seecoah\\_director@stps.gob.mx](mailto:seecoah_director@stps.gob.mx)  
[seesaltillo\\_administrativo@stps.gob.mx](mailto:seesaltillo_administrativo@stps.gob.mx)  
[seecoah\\_becas@stps.gob.mx](mailto:seecoah_becas@stps.gob.mx)  
[ieecoah\\_coordvinculacion@stps.gob.mx](mailto:ieecoah_coordvinculacion@stps.gob.mx)

**coordinaciones**

**Unidad Regional Saltillo, Región Sureste.** Victoria No.608 Poniente planta baja, Zona Centro, C.P.25000  
Tels. (844) 481.69.73 / 410.34.22/ 410.34.50 / 412.71.88 / 414.28.37 / 412.89.85 y 412.96.56

[seecoah\\_vinculacionempleo@stps.gob.mx](mailto:seecoah_vinculacionempleo@stps.gob.mx) [ucoah\\_contraloria1@stps.gob.mx](mailto:ucoah_contraloria1@stps.gob.mx)

**Unidad Regional Torreón, Región Laguna.** Zaragoza No.148 Bis Sur, Zona Centro, C.P.27000  
Tel. (871) 712.27.60 / 712.78.65 / 711.15.81 / 711.15.82

[uotorreon\\_director@stps.gob.mx](mailto:uotorreon_director@stps.gob.mx)

**Unidad Regional Monclova, Región Centro.** Boulevard Juárez No.719 y 717, Col. Roma, C.P.25710  
Frontera, Coahuila - Tel. (866) 633.88.18 / 633.39.39 / 632.32.55

[seemonclova\\_infor@stps.gob.mx](mailto:seemonclova_infor@stps.gob.mx)

**Unidad Regional Piedras Negras, Región Norte.** Avenida 16 de Septiembre No.512, Fracc. San José C.P.26014  
Tel. (878) 782.38.58 / 782.25.31 / 782.38.96

[seepiedras\\_vinc@stps.gob.mx](mailto:seepiedras_vinc@stps.gob.mx) [seepiedras\\_coord@stps.gob.mx](mailto:seepiedras_coord@stps.gob.mx)

**Unidad Regional Acuña, Región Norte 1.** Plaza comercial 3 B, Lerdo No.355 Local 11 y 12, Zona Centro, C.P.26200  
Tel. y Fax (877) 773.11.70 y 888.04.71

[institutoee@hotmail.com](mailto:institutoee@hotmail.com)

**Unidad Regional Sabinas, Región Carbonífera.** Lamadrid No.289 Ote., Zona Centro, C.P.26700 entre Reforma y Emilio Carranza  
Tel. (861) 612.06.29

[ieesabinas@hotmail.com](mailto:ieesabinas@hotmail.com)

**STPS**

SECRETARÍA DEL TRABAJO  
Y PREVISIÓN SOCIAL



**40** AÑOS SNE  
SERVICIO NACIONAL DE EMPLEO  
1978 - 2018

